

## 6.2. HP-401; HP-402; HP-403

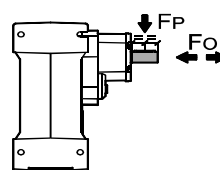
HP-401							
prędkość na wejściu $n_1$ [1/min]	prędkość na wyjściu $n_2$ [1/min]	przełożenie $i$	moc nominalna $P_1$ [kW]	moment nominalny $M_N$ [Nm]	moc silnika $P_S$ [kW]	moment na wyjściu $M_2$ [Nm]	wsp. mocy $f$
<b>1400</b>	<b>227</b>	6.17	10.9	450	<b>11</b>	<b>455</b>	0.99
	<b>198</b>	7.06	12.7	600	<b>11</b>	<b>520</b>	0.87
	<b>170</b>	8.21	12.2	670	<b>11</b>	<b>604</b>	0.90

HP-402							
prędkość na wejściu $n_1$ [1/min]	prędkość na wyjściu $n_2$ [1/min]	przełożenie $i$	moc nominalna $P_1$ [kW]	moment nominalny $M_N$ [Nm]	moc silnika $P_S$ [kW]	moment na wyjściu $M_2$ [Nm]	wsp. mocy $f$
<b>2800*</b>	<b>349.1</b>	8.02	14.9	390	<b>11</b>	<b>290</b>	1.34
	<b>305.0</b>	9.18	14.7	445	<b>11</b>	<b>330</b>	1.35
	<b>262.2</b>	10.68	14.6	510	<b>11</b>	<b>385</b>	1.32
	<b>185.3</b>	15.11	11.7	580	<b>11</b>	<b>545</b>	1.06
	<b>161.8</b>	17.3	11.7	665	<b>11</b>	<b>625</b>	1.06
	<b>139.1</b>	20.13	10.2	675	<b>7.5</b>	<b>495</b>	1.36
	<b>119.7</b>	23.39	8.8	675	<b>7.5</b>	<b>575</b>	1.17
	<b>102.9</b>	27.21	7.6	675	<b>7.5</b>	<b>670</b>	1.01
	<b>92.0</b>	30.42	6.8	675	<b>5.5</b>	<b>550</b>	1.23
	<b>79.1</b>	35.38	5.8	675	<b>5.5</b>	<b>635</b>	1.06
	<b>75.2</b>	37.24	5.5	670	<b>5.5</b>	<b>670</b>	1.00
	<b>64.7</b>	43.31	4.8	675	<b>4</b>	<b>565</b>	1.19
	<b>59.5</b>	47.02	3.4	530	<b>3</b>	<b>460</b>	1.15
	<b>52.0</b>	53.85	3.4	610	<b>3</b>	<b>530</b>	1.15
	<b>44.7</b>	62.63	3.3	675	<b>3</b>	<b>615</b>	1.10
<b>1400</b>	<b>37.8</b>	74.16	1.8	440	<b>1.5</b>	<b>365</b>	1.21
	<b>32.5</b>	86.25	1.8	510	<b>1.5</b>	<b>425</b>	1.2
	<b>174.6</b>	8.02	9.9	520	<b>7.5</b>	<b>395</b>	1.32
	<b>152.5</b>	9.18	9.8	590	<b>7.5</b>	<b>450</b>	1.31
	<b>131.1</b>	10.68	9.7	680	<b>7.5</b>	<b>525</b>	1.30
	<b>92.7</b>	15.11	7.8	775	<b>7.5</b>	<b>740</b>	1.05
	<b>80.9</b>	17.3	7.8	885	<b>7.5</b>	<b>850</b>	1.04
	<b>69.5</b>	20.13	6.8	900	<b>5.5</b>	<b>725</b>	1.24
	<b>59.9</b>	23.39	5.9	900	<b>5.5</b>	<b>840</b>	1.07
	<b>51.5</b>	27.21	5.1	900	<b>4</b>	<b>715</b>	1.26
	<b>46.0</b>	30.42	4.5	900	<b>4</b>	<b>795</b>	1.13
	<b>39.6</b>	35.38	3.9	900	<b>4</b>	<b>925</b>	0.97
	<b>37.6</b>	37.24	3.7	895	<b>3</b>	<b>730</b>	1.23
	<b>32.3</b>	43.31	3.2	900	<b>3</b>	<b>850</b>	1.06
	<b>29.8</b>	47.02	2.3	705	<b>2.2</b>	<b>675</b>	1.04
<b>26.0</b>	53.85	2.3	810	<b>2.2</b>	<b>775</b>	1.05	
<b>22.4</b>	62.63	2.2	900	<b>2.2</b>	<b>900</b>	1.00	
<b>18.9</b>	74.16	1.2	585	<b>1.1</b>	<b>535</b>	1.09	
<b>16.2</b>	86.25	1.2	680	<b>1.1</b>	<b>620</b>	1.10	
<b>900</b>	<b>112.2</b>	8.02	6.6	540	<b>5.5</b>	<b>450</b>	1.20
	<b>98.0</b>	9.18	6.5	610	<b>5.5</b>	<b>515</b>	1.18
	<b>84.3</b>	10.68	6.5	705	<b>5.5</b>	<b>600</b>	1.18
	<b>59.6</b>	15.11	5.2	805	<b>4</b>	<b>615</b>	1.31
	<b>52.0</b>	17.3	5.2	920	<b>4</b>	<b>705</b>	1.30
	<b>44.7</b>	20.13	4.6	935	<b>4</b>	<b>820</b>	1.14
	<b>38.5</b>	23.39	3.9	935	<b>4</b>	<b>955</b>	0.98
	<b>33.1</b>	27.21	3.4	935	<b>3</b>	<b>830</b>	1.13
	<b>29.6</b>	30.42	3.0	935	<b>3</b>	<b>930</b>	1.01
	<b>25.4</b>	35.38	2.6	935	<b>2.2</b>	<b>795</b>	1.18
	<b>24.2</b>	37.24	2.4	930	<b>2.2</b>	<b>835</b>	1.11
	<b>20.8</b>	43.31	2.1	935	<b>2.2</b>	<b>970</b>	0.96
	<b>19.1</b>	47.02	1.5	730	<b>1.5</b>	<b>720</b>	1.01
	<b>16.7</b>	53.85	1.5	840	<b>1.5</b>	<b>825</b>	1.02
	<b>14.4</b>	62.63	1.5	935	<b>1.5</b>	<b>955</b>	0.98
<b>12.1</b>	74.16	0.8	605	<b>0.75</b>	<b>565</b>	1.07	
<b>10.4</b>	86.25	0.8	705	<b>0.75</b>	<b>660</b>	1.07	

\*tylko do pracy dorywczej

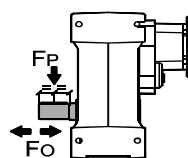
HP-403							
prędkość na wejściu $n_1$ [1/min]	prędkość na wyjściu $n_2$ [1/min]	przełożenie $i$	moc nominalna $P_1$ [kW]	moment nominalny $M_N$ [Nm]	moc silnika $P_S$ [kW]	moment na wyjściu $M_2$ [Nm]	wsp. mocy $f$
<b>1400</b>	<b>18.5</b>	75.5	1.7	825	<b>1.5</b>	<b>725</b>	1.14
	<b>16.2</b>	86.47	1.6	900	<b>1.5</b>	<b>830</b>	1.08
	<b>14.0</b>	100.22	1.4	900	<b>1.1</b>	<b>705</b>	1.28
	<b>12.0</b>	116.56	1.2	900	<b>1.1</b>	<b>820</b>	1.10
	<b>10.2</b>	136.8	1.03	900	<b>1.1</b>	<b>965</b>	0.93
	<b>9.1</b>	153.05	0.83	810	<b>0.75</b>	<b>735</b>	1.10
	<b>8.6</b>	163.31	0.86	900	<b>0.75</b>	<b>785</b>	1.15
	<b>7.9</b>	178.01	0.79	900	<b>0.75</b>	<b>855</b>	1.05
	<b>7.3</b>	191.67	0.73	900	<b>0.75</b>	<b>920</b>	0.98
	<b>6.8</b>	206.32	0.68	900	<b>0.55</b>	<b>730</b>	1.23
	<b>6.3</b>	222.92	0.63	900	<b>0.55</b>	<b>785</b>	1.15
	<b>5.8</b>	242.18	0.58	900	<b>0.55</b>	<b>855</b>	1.05
	<b>5.6</b>	250.15	0.56	900	<b>0.55</b>	<b>880</b>	1.02
	<b>4.8</b>	289.08	0.49	900	<b>0.37</b>	<b>685</b>	1.31
	<b>4.2</b>	330.31	0.42	890	<b>0.37</b>	<b>785</b>	1.13
<b>3.5</b>	394.59	0.36	900	<b>0.37</b>	<b>935</b>	0.96	
<b>2.7</b>	514.99	0.27	900	<b>0.25</b>	<b>825</b>	1.09	
<b>2.1</b>	680.03	0.21	900	<b>0.18</b>	<b>785</b>	1.15	
<b>900</b>	<b>11.9</b>	75.5	1.14	855	<b>1.1</b>	<b>830</b>	1.03
	<b>10.4</b>	86.47	1.08	935	<b>1.1</b>	<b>950</b>	0.98
	<b>9.0</b>	100.22	0.93	935	<b>0.75</b>	<b>750</b>	1.25
	<b>7.7</b>	116.56	0.80	935	<b>0.75</b>	<b>870</b>	1.07
	<b>6.6</b>	136.8	0.68	935	<b>0.55</b>	<b>750</b>	1.25
	<b>5.9</b>	153.05	0.55	840	<b>0.55</b>	<b>840</b>	1.00
	<b>5.5</b>	163.31	0.57	935	<b>0.55</b>	<b>895</b>	1.04
	<b>5.1</b>	178.01	0.53	935	<b>0.55</b>	<b>975</b>	0.96
	<b>4.7</b>	191.67	0.49	935	<b>0.37</b>	<b>705</b>	1.33
	<b>4.4</b>	206.32	0.45	935	<b>0.37</b>	<b>760</b>	1.23
	<b>4.0</b>	222.92	0.42	935	<b>0.37</b>	<b>825</b>	1.13
	<b>3.7</b>	242.18	0.39	935	<b>0.37</b>	<b>895</b>	1.04
	<b>3.6</b>	250.15	0.37	935	<b>0.37</b>	<b>925</b>	1.01
	<b>3.1</b>	289.08	0.32	935	<b>0.25</b>	<b>720</b>	1.30
	<b>2.7</b>	330.31	0.28	925	<b>0.25</b>	<b>825</b>	1.12
<b>2.3</b>	394.59	0.24	935	<b>0.25</b>	<b>985</b>	0.95	
<b>1.7</b>	514.99	0.18	935	<b>0.18</b>	<b>925</b>	1.01	
<b>1.3</b>	680.03	0.14	935	<b>0.12</b>	<b>815</b>	1.15	

DOPUSZCZALNE OBCIĄŻENIE WAŁÓW [daN]



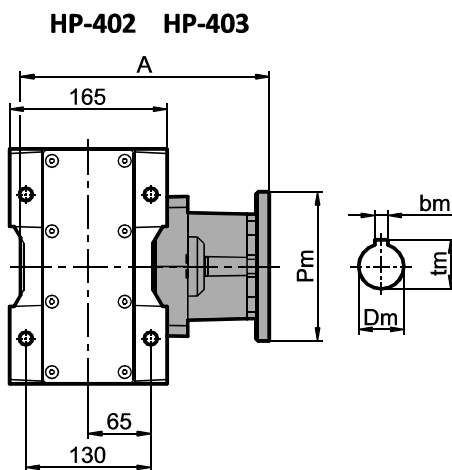
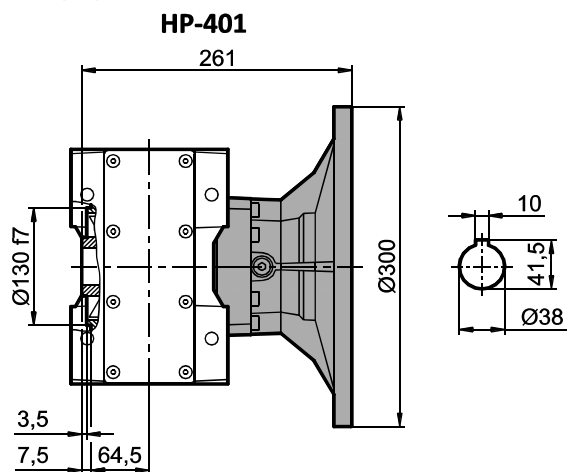
	$n_1$	2800	1400	900	500
HP-402	$F_p$	110	225	250	300
	$F_o$	35	45	50	60
HP-403	$F_p$	60	200	220	220
	$F_o$	17	40	44	44

B3	B6	B7	B8	V5	V6	
3.2 Lt	4.65 Lt	4 Lt	3.2 Lt	6.0 Lt	3.1 Lt	HP-401
3.2 Lt	4.65 Lt	4 Lt	3.2 Lt	6.2 Lt	3.1 Lt	HP-402
3.3 Lt	5.7 Lt	4.15 Lt	3.3 Lt	6.4 Lt	3.25 Lt	HP-403
standard			Orlen Transol 460			

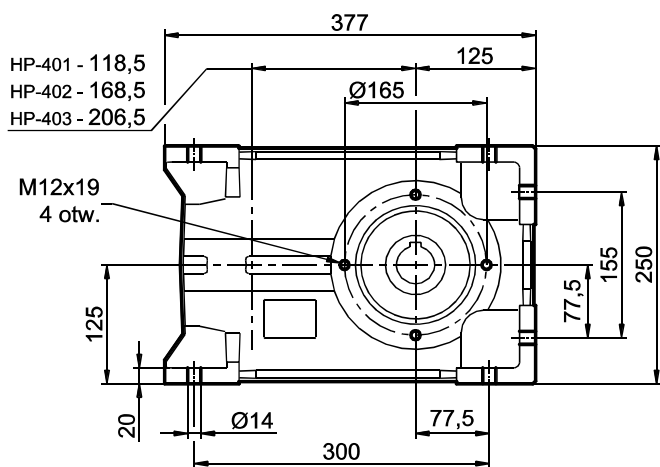
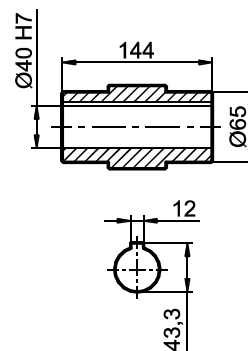


$n_2$	300	250	200	140	120
$F_p$	370	400	415	430	450
$F_o$	74	80	83	86	90
$n_2$	85	70	40	15	
$F_p$	485	510	650	850	
$F_o$	97	102	130	170	

Wersja podstawowa



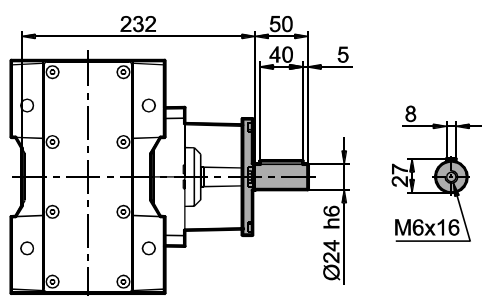
Tuleja zdawcza



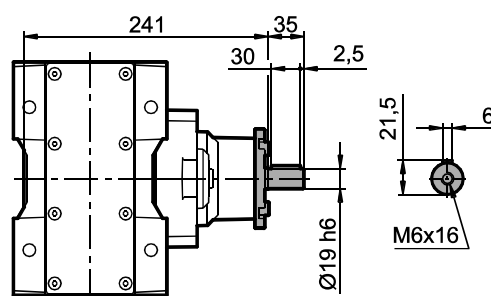
	silnik	Pm	Dm	tm	bm	A
<b>HP-402</b>	71B5	160	14	16	5	238,5
	80B14	120	19	21.8	6	240.5
	80B5	200	19	21.8	6	240.5
	90B14	140	24	27.5	8	240.5
	90B5	200	24	27.5	8	240.5
	100/112B14	160	28	31.5	8	249.5
	100/112B5	250	28	31.5	8	249.5
<b>HP-403</b>	132B14	200	38	41.5	10	267.5
	132B5	300	38	41.5	10	267.5
	63B5	140	11	12.8	4	250.5
	71B14	105	14	16	5	248.5
	71B5	160	14	16	5	248.5
	80B14	120	19	21.8	6	250.5
	80B5	200	19	21.8	6	250.5
90B14	140	24	27.5	8	250.5	
90B5	200	24	27.5	8	250.5	

Wał napędowy

**HP-402**



**HP-403**



Wał zdawczy

